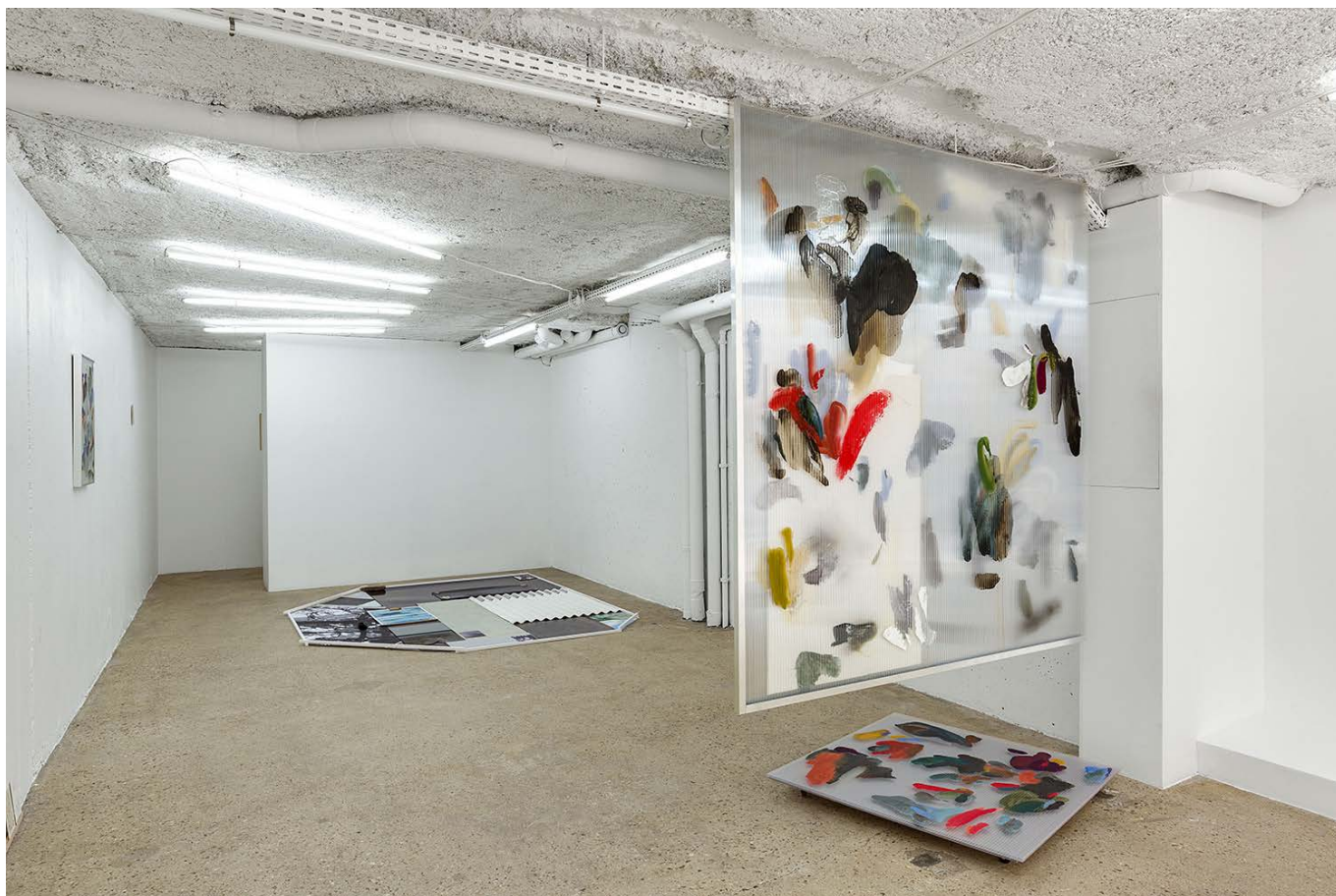


**SOPHIE KITCHING « ROOM WITHOUT A VIEW »  
COMMISSARIAT CAMILLE FRASCA ET ANTOINE PY  
DU 7 AVRIL AU 6 MAI 2017**

**ARNAUD DESCHIN GALERIE  
18 RUE DES CASCADES - PARIS  
INFO@ARNAUDESCHINGALERIE.COM  
WWW.ARNAUDESCHINGALERIE.COM  
T. +33 (0)6 75 67 20 96**



Sophie Kitching exprime un regard morcelé en actes. Acte d'observation d'abord, puis d'expérimentation, enfin de transformation et de dénaturation. Son rapport au matériau naturel brut – bouts de bois, de terre, d'eau – et non naturel – plastique, métaux, matières mélangées – semble, sinon primordial, le fondement de nombre de ses recherches.

S'exprimant à la manière d'une architecte, elle semble chercher dans sa matériauthèque les objets trouvés, collectés, morcelés, fragmentés. Travaillant par plans successifs, elle n'hésite pas à aller altérer les couches de cet objet, et crée ainsi un fil narratif – entre anecdote et ouverture – via le dépiautement et le recouvrement. Un jeu subtil se tisse alors entre esthétisme et équilibre des volumes, fait de références post-modernistes et d'une liberté déconstruite assumée.

Le passage du plan à la dimension est notamment au cœur de ses installations, témoignage d'une démarche systémique à la fois vague et précise, optant souvent pour le parti-pris d'un entre-deux : ses polycarbonates ne sont ni tout à fait sculpture, ni tout à fait peinture, mais des envolées visuelles qu'il n'est plus important de qualifier. Recouverts sur leur fond d'un miroir sans tain et tachés sur le devant de couleurs, ils perdent le regard et attrapent soudain un reflet familier, faisant apparaître l'espace environnant dilué entre plusieurs teintes, plusieurs références, plusieurs continents.

Sophie Kitching mixe ses propres souvenirs à des réflexions plus générales sur l'espace dans lequel nous vivons, dans l'attitude proustienne d'un observateur du monde tout autant wanderer actif que rêveur.

Continuant cette démarche d'observatrice, elle s'attache à certains éléments insignifiants auxquels elle va donner sens : la poussière de son appartement à New-York devient le sujet d'un des "jardins" qu'elle construit, ou de cartes postales, créant des mondes mentaux tracés au sol, plaqués contre un mur, dans lesquels se mêlent vision de paysages urbains et topique de la fenêtre.

L'on pense alors à l'attitude de John Armleder et de ses Furniture Sculpture qui, plutôt que de reprendre des références telles qu'elles, les libère de leur classicisme en les "redimensionnant". Sophie Kitching redimensionne ses propres références, choisissant d'intégrer la palette moderniste des verts mouillés, des ocres mélangés et des bleus brouillard, pour s'éloigner du pop tout en gardant l'ironie du doré et de l'argenté, du brillant et du moiré. Si elle semble utiliser parfois des patterns décoratifs, la construction libre des matières et des couleurs apposées transforme ses éléments en œuvres.

Le spectateur ne sait alors pas comment interagir, ni s'il faut ressentir une mise à distance ou non. Une gêne est éprouvée entre impersonnalité et proximité, car elle opère une distanciation par la citation, tout en faisant écho à des champs esthétiques communs – des plus nobles – les impressionnistes – aux plus populaires – l'artisanat.

Sophie Kitching réussit ainsi à allier le sublime de la peinture abstraite à une attitude très contemporaine, échappant au dogmatisme désuet de la pure abstraction.

Camille Frasca & Antoine Py

**SOPHIE KITCHING « ROOM WITHOUT A VIEW »**

*Room without a view 1* (2017)

Gouache, encre, acrylique, huile, mastic sur, polycarbonate, miroir sans teint, cadre, aluminium  
180×170×2 cm



**SOPHIE KITCHING « ROOM WITHOUT A VIEW »**

*Room without a view 2* (2017)

Gouache, encre, acrylique, huile, mastic sur, polycarbonate, miroir sans teint, cadre, aluminium  
180×170×2 cm



**SOPHIE KITCHING « ROOM WITHOUT A VIEW »**

*Water Meadow* (2017)

Gouache, encre sur polycarbonate, miroir, sans teint, bois, roulettes  
100×98,5×7 cm



**SOPHIE KITCHING « ROOM WITHOUT A VIEW »**

*Octogardens* (2017)

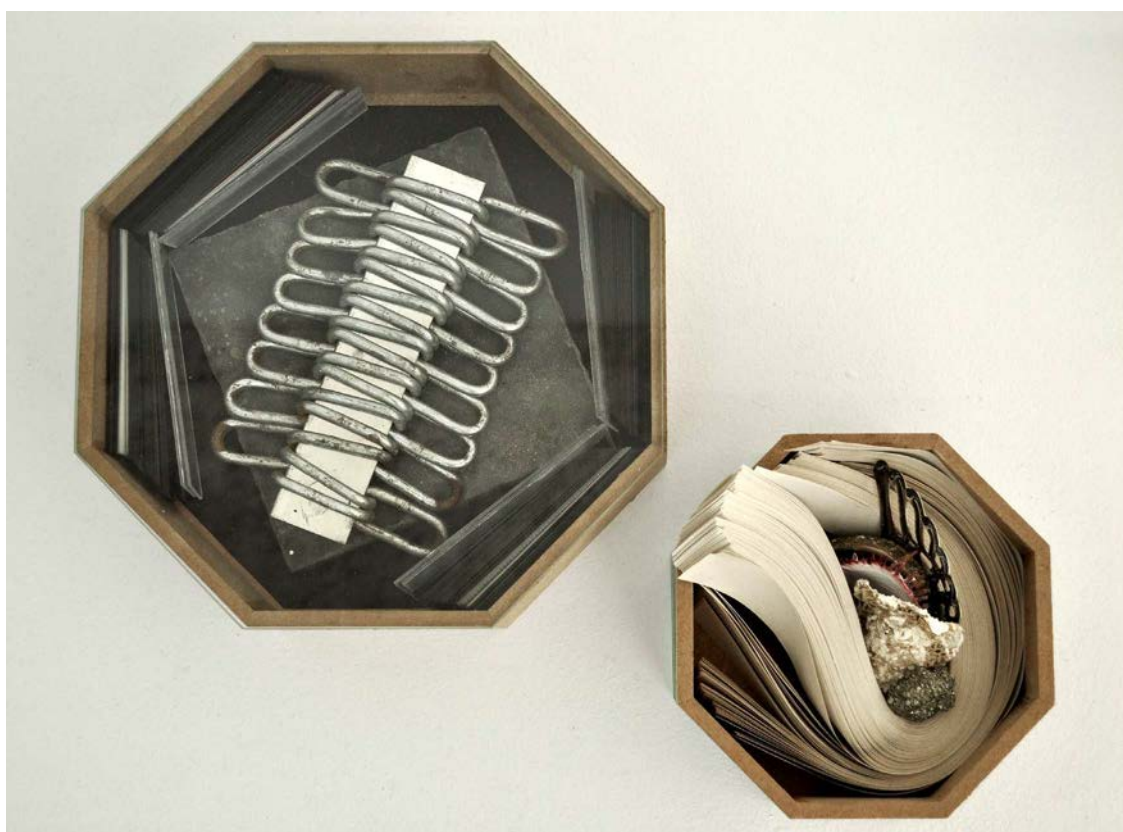
Techniques mixtes, dimensions variables



**SOPHIE KITCHING « ROOM WITHOUT A VIEW »**

*Octogardens* (2017)

Techniques mixtes, dimensions variables



**SOPHIE KITCHING « ROOM WITHOUT A VIEW »**

*Octogardens* (2017)

Techniques mixtes, dimensions variables

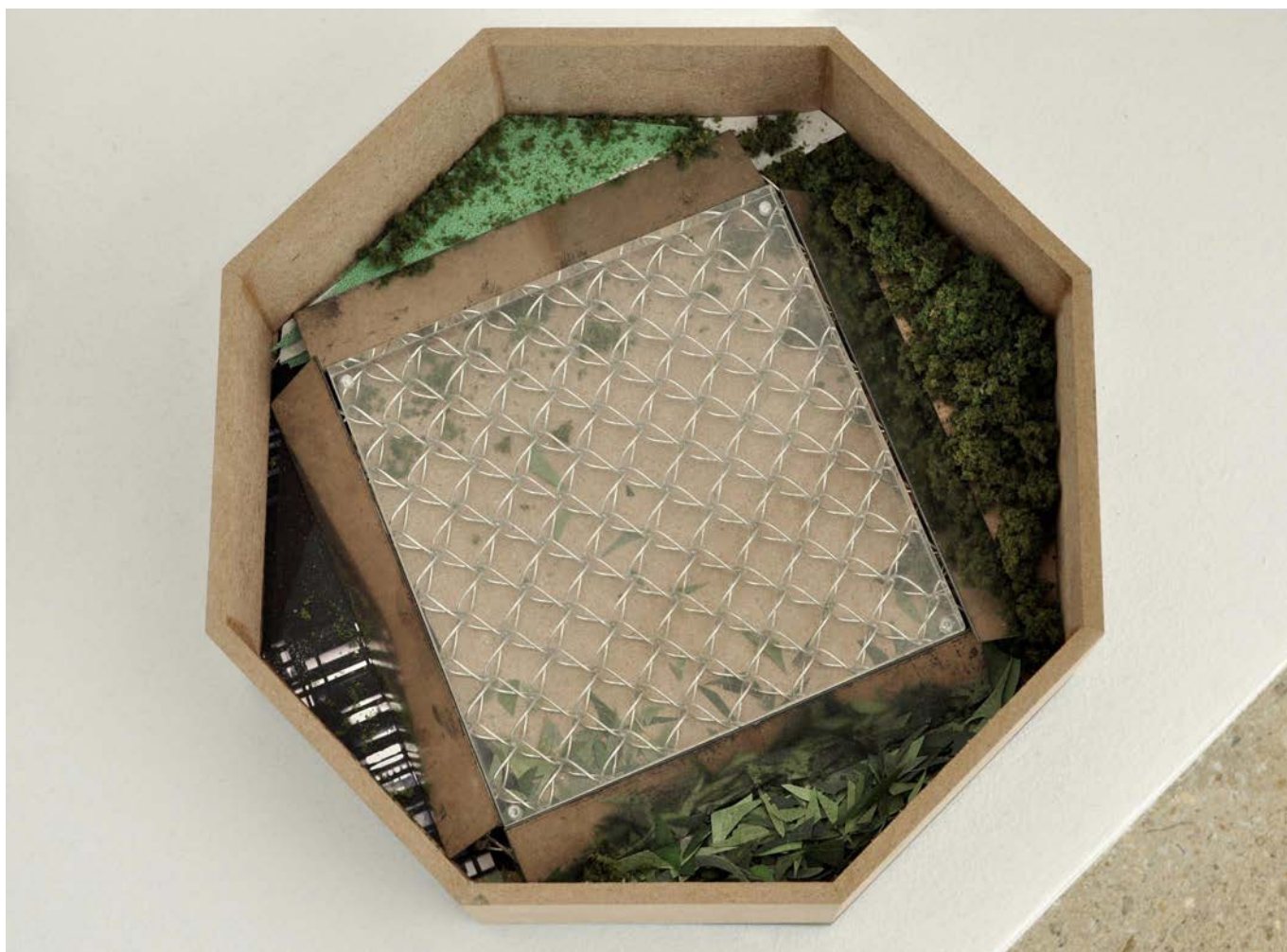


**ARNAUD DESCHIN GALERIE – PARIS**

**SOPHIE KITCHING « ROOM WITHOUT A VIEW »**

*Octogardens* (2017)

Techniques mixtes, dimensions variables



**SOPHIE KITCHING « ROOM WITHOUT A VIEW »**

*Over Watkins* (2015)

D'après Carleton Watkins, huile, gouache, graphite, encre sur impression  
28×35 cm — cadre chêne brut 46,5×39×2,5 cm



**SOPHIE KITCHING « ROOM WITHOUT A VIEW »**

*Over Watkins* (2015)

D'après Carleton Watkins, huile, gouache, graphite, encre sur impression

28×35 cm — cadre chêne brut 46,5×39×2,5 cm



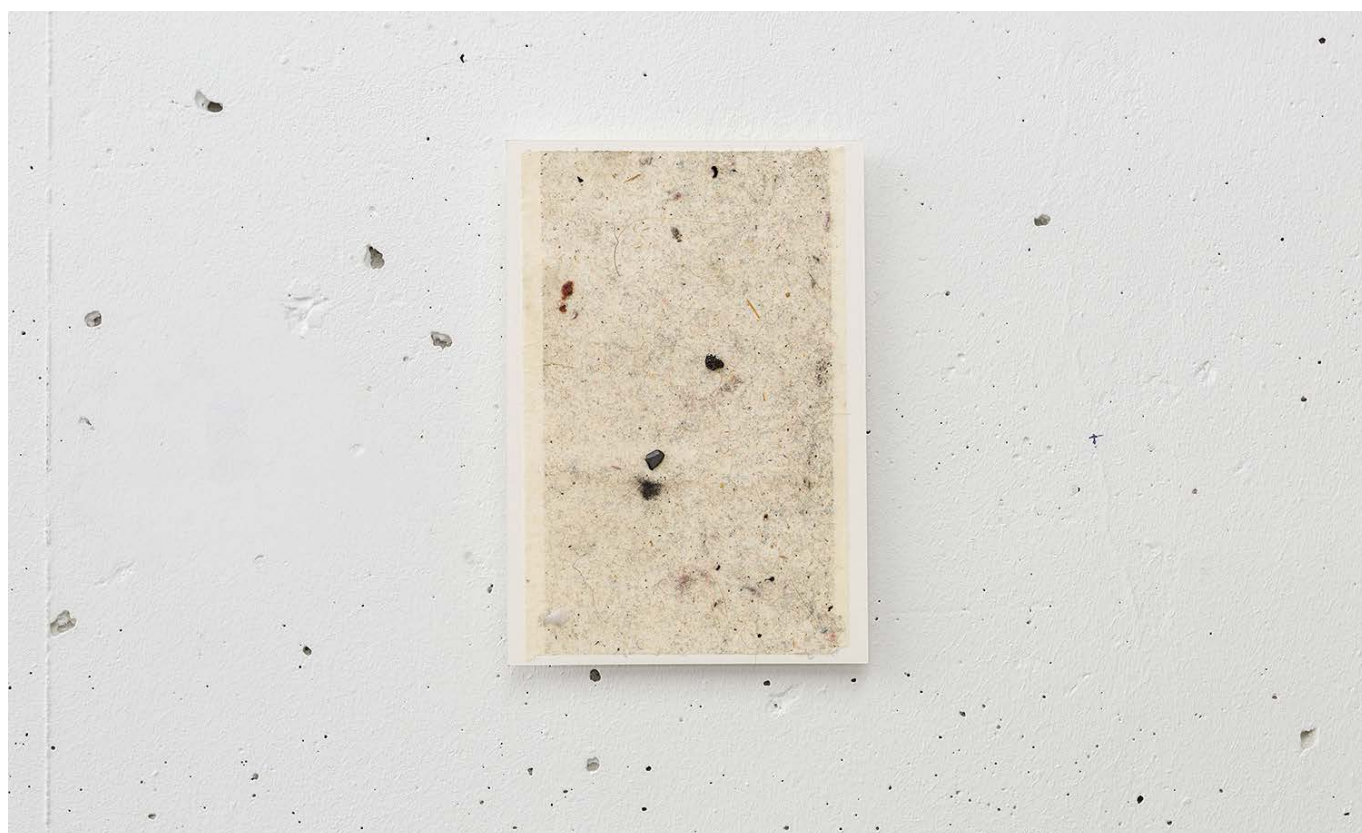
**SOPHIE KITCHING « ROOM WITHOUT A VIEW »**

*Dust paintings* (2017)  
Poussières, adhésif, papier  
16×11 cm chacun



**SOPHIE KITCHING « ROOM WITHOUT A VIEW »**

*Dust paintings* (2017)  
Poussières, adhésif, papier  
16×11 cm chacun



**SOPHIE KITCHING « ROOM WITHOUT A VIEW »**

*Chaos1* (2017)

Gouache, encre, acrylique, huile, mastic sur, polycarbonate, miroir, cadre métal  
67×44,5×2,5 cm



**SOPHIE KITCHING « ROOM WITHOUT A VIEW »**

*Chaos1* (2017)

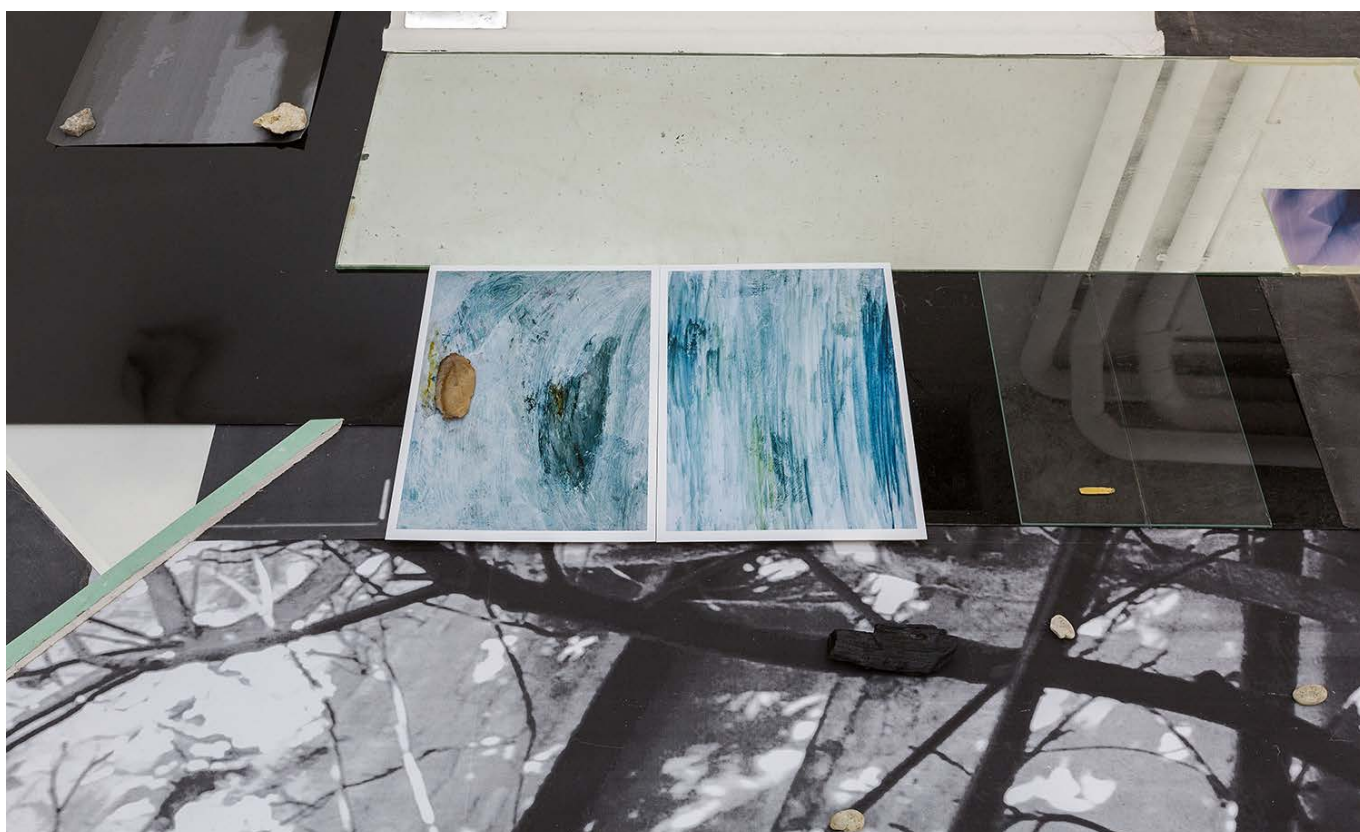
Gouache, encre, acrylique, huile, mastic sur, polycarbonate, miroir, cadre aluminium  
67×44,5×2,5 cm



**SOPHIE KITCHING « ROOM WITHOUT A VIEW »**

*Home grown garden 3 (2017)*

Techniques mixtes, dimensions variables



**SOPHIE KITCHING « ROOM WITHOUT A VIEW »**

*Rosa, Rosam, Rosae* (2017)

Huile sur verre, impression, série de trois  
40,5×29 cm chacun



**SOPHIE KITCHING « ROOM WITHOUT A VIEW »**

*Rosa, Rosam, Rosae* (2017)

Huile sur verre, impression, série de trois  
40,5×29 cm chacun



**SOPHIE KITCHING « ROOM WITHOUT A VIEW »**

*Rosa, Rosam, Rosae* (2017)

Huile sur verre, impression, série de trois  
40,5×29 cm chacun



**SOPHIE KITCHING « ROOM WITHOUT A VIEW »**

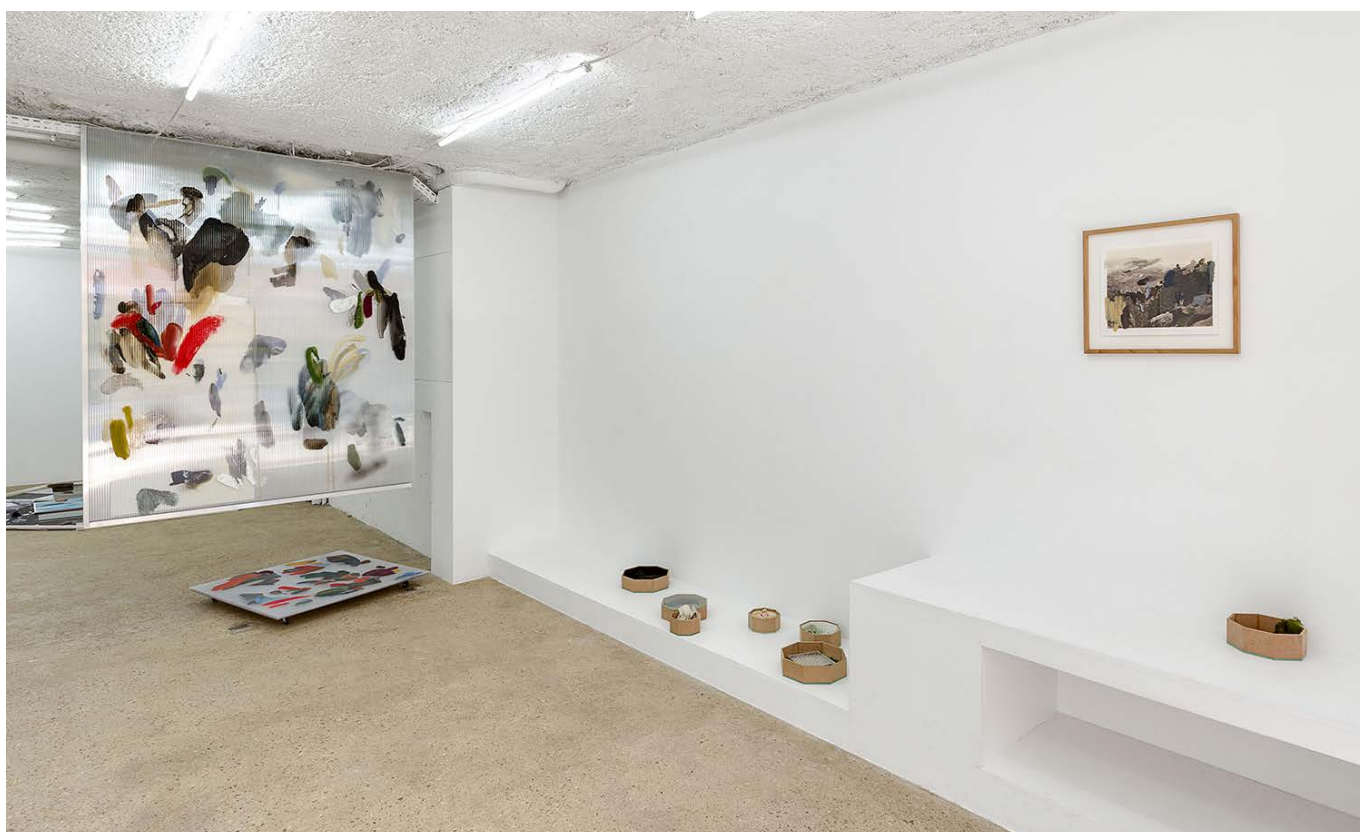
*Rosa, Rosam, Rosae* (2017)

Huile sur verre, impression, série de trois  
40,5×29 cm chacun



**SOPHIE KITCHING « ROOM WITHOUT A VIEW »**

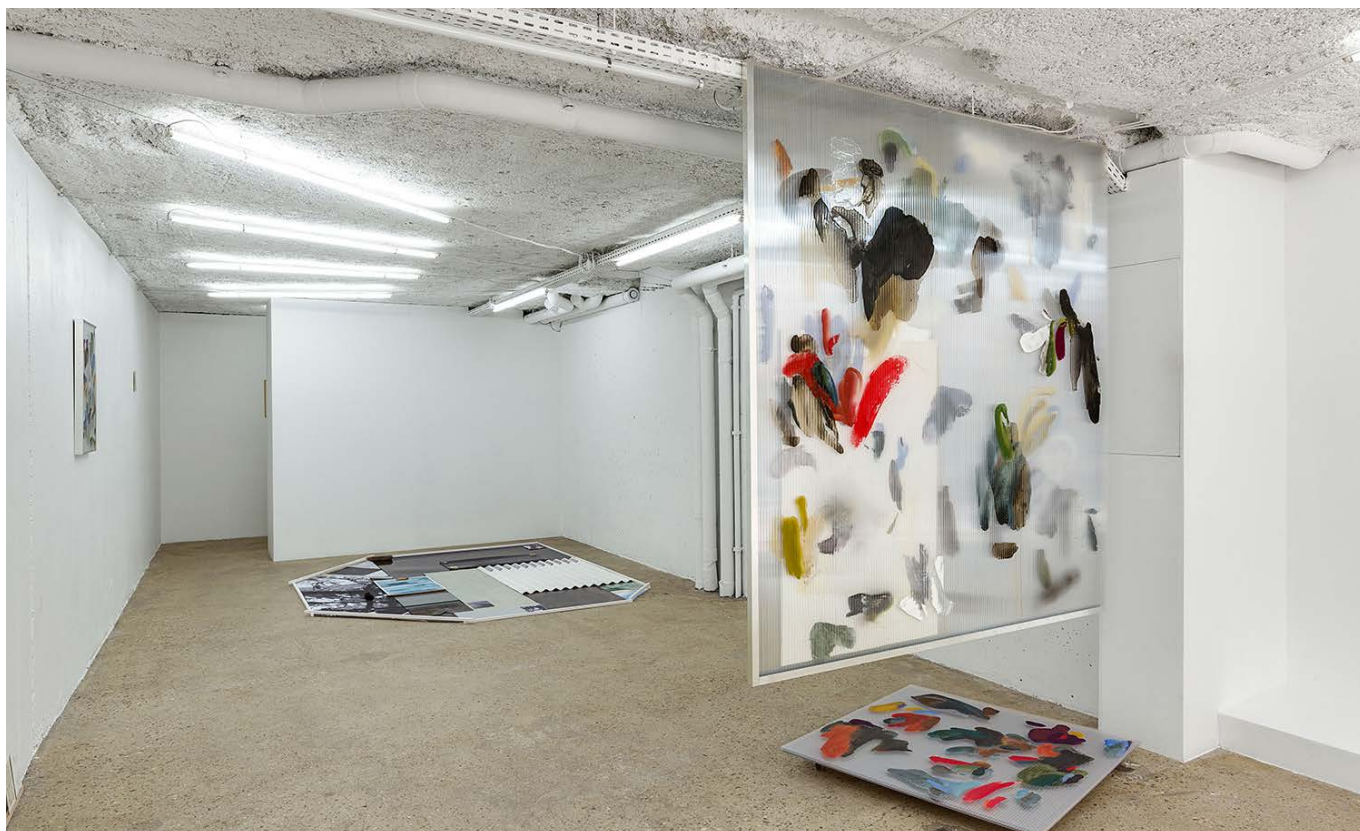
Vues de l'exposition



**ARNAUD DESCHIN GALERIE - PARIS**

**SOPHIE KITCHING « ROOM WITHOUT A VIEW »**

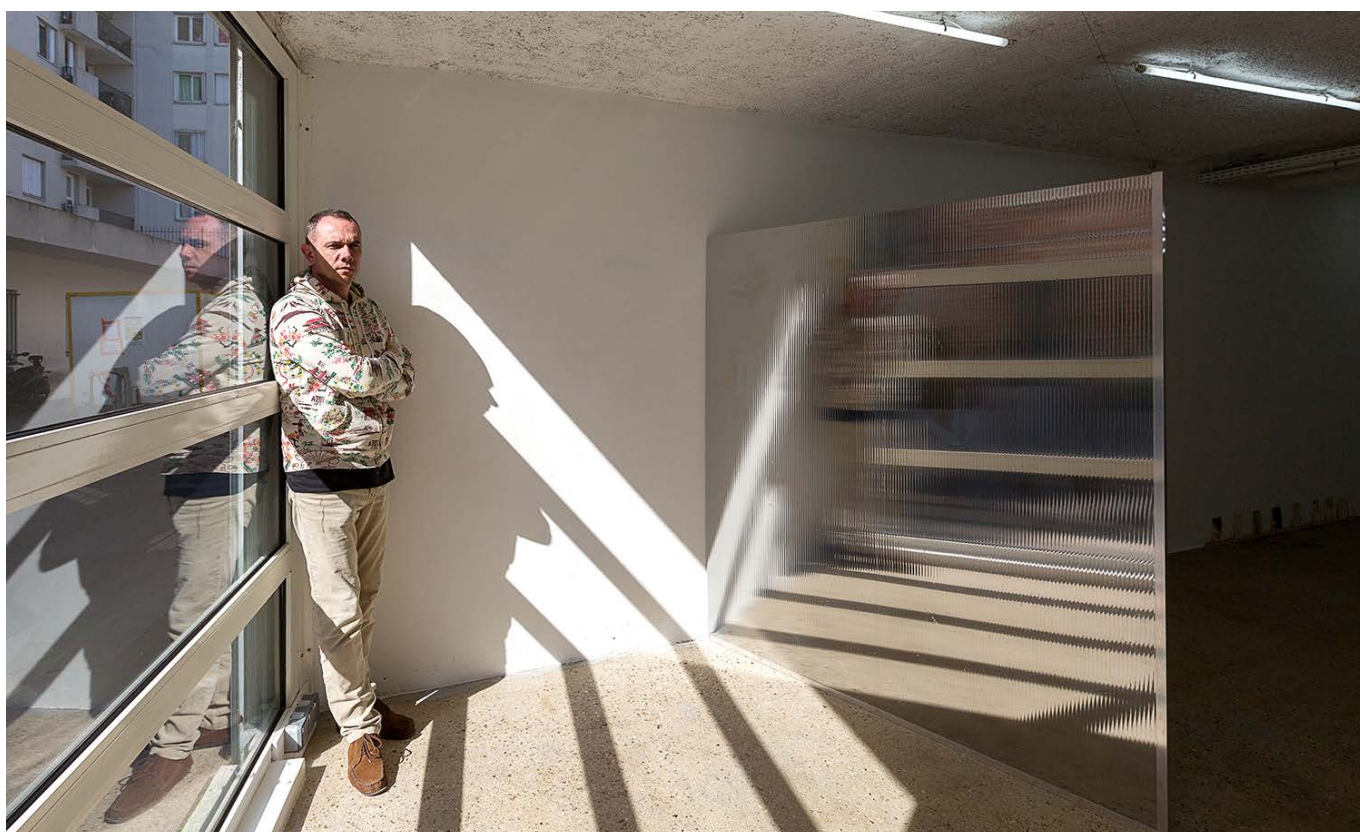
Vues de l'exposition



**ARNAUD DESCHIN GALERIE - PARIS**

**SOPHIE KITCHING « ROOM WITHOUT A VIEW »**

Vues de l'exposition



**ARNAUD DESCHIN GALERIE - PARIS**

## SOPHIE KITCHING

Fondé sur l'observation critique de son environnement, le travail de Sophie Kitching explore des concepts liés à la mobilité, la dénaturation, l'utopie, le souvenir. Ses œuvres sont pensées en terme de systèmes proposant des espaces de projection, éphémères et fragmentés, où différentes réalités se superposent.

Le paysage est un milieu actif qu'elle explore comme contexte, contenu et forme. S'inscrivant dans des sites particuliers, ses installations génèrent des « situations vivantes », supports d'expérience individuelle et collective. Elles invitent à repenser la notion d'habiter un espace. Entre posture romantique et démarche conceptuelle, l'artiste construit un entre-deux voyage susceptible d'instaurer un sentiment d'immédiate proximité, et une possible intimité.

Sophie Kitching a récemment exposé au Palais de Tokyo, à la Villa Emerige, à la Galerie melanie Rio et au Huit, à Paris. Son travail a également été présenté à New York dans les espaces d'exposition 67 et CuatroH, ainsi qu'au centre d'Art et de Recherche Pioneer Works et lors de la NYxDesign Week 2016. Ses expositions dans le Studio Jeppe Hein à Berlin et sa participation au Festival NXNE Art 2013 à Toronto renforcent sa dimension internationale. Elle a en outre contribué à des projets collectifs d'envergure au Centquatre, à la BNF et pour la Nuit Blanche à Paris.

Diplômée en 2014 de l'Ecole nationale supérieure des Arts Décoratifs, Paris en Scénographie, elle a étudié à la School of Visual Arts, New York et a été sélectionnée pour la Bourse Révélation Emerige 2016. Elle développe son expérience et sa pensée aux côtés des artistes Gabriel Orozco et Jeppe Hein. Elle travaille actuellement sur la scénographie du Ballet 'Don Quichotte', chorégraphie Kader Belarbi, au Théâtre du Capitole, Toulouse.

Née en 1990 à l'Île de Wight au Royaume-Uni, Sophie Kitching vit et travaille à Paris et New York.

## ÉDUCATION

- 2014** Diplôme École nationale supérieure des Arts Décoratifs, Paris
- 2012** Échange international en Fine Arts, School of Visual Arts, New York

## EXPOSITIONS PERSONNELLES

- 2017** *Room without a view*, curators C. Frasca et A. Py, Arnaud Deschin Galerie, Paris
- 2016** *Home Grown Garden*, studio visit series, 21 Bleecker St, Noho, New York
- 2015** *Low Tide*, installation permanente, Le Turtle, Lower East Side, New York  
*Spectacle*, installation In situ, Brutal Magazine, Contra, New York  
*Days in between*, 47 Howard St, Soho, New York  
*Nuits Américaines*, installation, Ecran Total, Le Huit, Paris
- 2014** *More than half, Less than full*, installation, CuatroH, Bushwick, New York  
*Je me suis rappelé cent fois*, installation performance, Grand Projet, EnsAD, Paris
- 2013** *Closer*, installation, Jeppe Hein Studio, Berlin  
*Transmissions*, installation in situ, NXNE Art, Toronto
- 2012** *Commonplaces*, installation performance, Pioneer Works, Red Hook, New York  
*XY-XX*, installation performance in situ, Bibliothèque nationale de France, Paris

## EXPOSITIONS COLLECTIVES

- 2017** *Lancement Revue Point Contemporain #4*, Under Construction Gallery, Paris  
*Garder le Cap*, Galerie Valerie Delaunay, Paris  
*Une collection #3*, présentée par C. Frasca et A. Py, Rue Charlot, Paris  
*Appareiller — Une nouvelle génération d'artistes*, Palais de Tokyo, Paris
- 2016** *Proof of Concept*, 67, Lower East Side, New York  
*Une collection #2*, présentée par C. Frasca et A. Py, Av de Saint-Mandé, Paris  
*Lancement Revue Point Contemporain #3*, Satellite Spirit, Espace marais.marais, Paris  
*Une inconnue d'avance*, Révélation Emerige 2016, Villa Emerige, Paris  
*Relève*, Crédit municipal de Paris, Paris  
*...to tell the truth*, The Maverick Expo #4, Showroom Louis Bontemps, Paris  
*Une collection*, présentée par C. Frasca et A. Py, Av de Saint-Mandé, Paris  
*...to tell the truth*, The Maverick Expo #3, Noho Studios, Londres

## SOPHIE KITCHING

*Islands*, stand WorkOf, WantedDesign, NYCxDESIGN, New York  
*Ruyi / as [you] wish*, Galerie Huayuan Art, Art Expo NY, New York  
*Et quelque(s) espacement(s)*, Galerie melanie Rio, Paris  
*Cachet de la Poste faisant Foi*, Fondation Hippocrène, Villa Mallet-Stevens, Paris

- 2015** *Je me suis rappelé cent fois*, Grands Projets '14, EnsAD, Paris  
**2014** *Je me suis rappelé*, exposition des Grands Projets '14, EnsAD, Paris  
**2013** *Le rythme et l'allure*, Galerie du Crous, Paris  
**2012** *The common place*, Open Studios, SVA, New York  
*Fairy Queen*, L'Envers et l'Endroit, Le Centquatre, Paris  
**2011** *Teodolinda*, Showroom Maison Rubelli, Paris  
**2010** *Métroscope*, performance in situ, Nuit Blanche 2010, Station Saint Martin, Paris  
**2009** *Jeunes Talents*, Université Paris-Dauphine, Paris

## HONNEURS, PRIX

- 2016** Artiste nommée pour la Bourse Révélation Emerige 2016, Paris  
**2013** Artiste associée, festival North by Northeast (NXNE Art), Toronto

## COLLECTIONS

Jeppé Hein, Berlin  
Frank Perrin, Paris  
Art Observed, New York  
Bibliothèque de l'EnsAD, Paris  
Collections privées à Paris, Londres et New York

## PUBLICATIONS (sélection)

- 2017** EnsAD éditions, 'Appareiller', Palais de Tokyo, catalogue d'exposition  
Mouvement, 'Crash Test' n°87, Carte Blanche portfolio 8 pages  
Programme Ballet du Capitole Saison 16-17, 'Don Quichotte', dessins, biographie  
**2016** Revue Point Contemporain #3, couverture et 'Portrait d'artiste: Sophie Kitching'  
Bourse Révélation Emerige 2016 'Une inconnue d'avance' catalogue d'exposition  
Point Contemporain, article focus sur une oeuvre 'Day 1/2 - 2/2'  
Point Contemporain, article sur 'Et quelque(s) espacement(s)'  
Le Corridor de l'art, article sur 'Et quelque(s) espacement(s)'  
Time Out New York, mention installation 'Low Tide'  
**2015** Brutal Magazine, mention installation 'Spectacle'  
The Village Voice, Food and Drink, mention installation 'Spectacle'  
InrocksLab 'Un panorama de la jeune création vidéo', mention 'Nuits Américaines'  
Beware Mag, mention exposition 'Nuits Américaines'  
**2014** CuatroH blog, mention exposition 'More than half, Less than full'  
**2013** Programme Ballet du Capitole Saison 13-14, 'La Bête et La Belle', biographie  
ArtHist.net, article 'Synaesthesia', en collaboration avec Nadine Marker  
EnsAD éditions, mémoire 'Le spectateur à l'oeuvre', félicitations du jury  
Now Magazine Toronto, 'This summer's best art', mention 'Transmissions'  
Programme NXNE Magazine '13, mention installation 'Transmissions'  
**2012** Les Inrockuptibles Hors-Série, no. 849, interview pour 'Fairy Queen'